

Επιλογές

Αρχική > Επιλογές

Το BE OPEN θα φιλοξενήσει έκθεση στην Κύπρο για να τιμήσει τους ανερχόμενους καλλιτέχνες της Ανατολικής Μεσογείου



BEOPEN

Το **BE OPEN Art**, μια διαδικτυακή γκαλερί τέχνης που δημιουργήθηκε από το BE OPEN αναλυτικό κέντρο, μια ανθρωπιστική πρωτοβουλία, που ιδρύθηκε από τη διεθνή επιχειρηματία και φιλόanthρωπο Ελένη Μπατούρινα, εγκαθιδρύει έκθεση τέχνης στη Λευκωσία, Κύπρος.

Η έκθεση αφιερωμένη στον εορτασμό τους ανερχόμενους καλλιτέχνες της Ανατολικής Μεσογείου θα πραγματοποιηθεί στο Κέντρο Εικαστικών Τεχνών και Έρευνας (CVAR) και θα παρουσιάσει τα έργα τα οποία έχουν επιλεγεί από το κοινό και τους εμπειρογνώμονες της κοινότητας BE OPEN στο πλαίσιο του BE OPEN Regional Art competition, καθώς και μια επιλογή εικαστικών από νεαρούς κύπριους καλλιτέχνες.

Από το 2023, BE OPEN άρχισε να επιλέγει εκείνους τους καλλιτέχνες, που αντιπροσωπεύουν καλύτερα την καλλιτεχνική παράδοση της Ανατολικής Μεσογείου για να εκπροσωπηθούν στο BE OPEN Art gallery και να συμμετάσχουν στο BE OPEN Regional Art competition να τους κάνει πιο γνωστούς.

Κάθε μήνα, έργα 20 ανερχόμενων καλλιτεχνών από την Κύπρο, την Τουρκία, τα ελληνικά νησιά των Δωδεκανήσων και τις χώρες του Λίβανου, της Συρίας, της Παλαιστίνης, του Ισραήλ, της Ιορδανίας και της Αιγύπτου αναρτήθηκαν στην ηλεκτρονική γκαλερί, προκειμένου το κοινό να επιλέξει τον Περιφερειακό Καλλιτέχνη του Μήνα.

Με βάση τον γενικό αριθμό ψήφων, η **Ιωάννα Θεοδοσίου** αναδείχθηκε Καλλιτέχνης της Περιφέρειας για την Ανατολική Μεσόγειο. Η Ιωάννα σπούδασε Καλές Τέχνες στο Kingston University, ΗΒ, και σήμερα μένει και εργάζεται στη Λευκωσία, Κύπρος. Ως περιφερειακή νικήτρια, αυτή λαμβάνει χρηματικό έπαθλο 500 ευρώ και κύρια εκπροσώπηση στην έκθεση.

#TRENDING



Βασιλική Χατζηαδάμου: Η πιο δύσκολη στιγμή που βίωσε στην περιπέτεια με την υγεία της



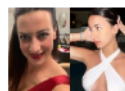
Κάτια Θεοδότου-Ελσα Αναστασιάδη: Πήγαν μαζί γήπεδο και παρακολούθησαν τον αγώνα Απόλλων-ΑΠΟΕΛ



Νίκος Αναστασιάδης: Έβγαλε το κοστούμι και φόρεσε αθλητικά για να κάνει personal training!



Κλέλια Γιασεμίδου: Φωτογραφήθηκε για πρώτη φορά με την κόρη της Κρυσταλλία



Ειρήνη Κωνσταντίνου: Έδωσε στεγνά την κόρη της on air!



Η έκθεση BE OPEN Regional Art θα είναι ανοιχτή από τις 5 έως τις 21 Ιουνίου με ελεύθερη είσοδο στο **Κέντρο Εικαστικών Τεχνών και Έρευνας** (Ερμού 285, Λευκωσία, 1017).

BE OPEN Regional Art είναι μια σειρά διαγωνισμών για ανερχόμενους καλλιτέχνες, που έχει σκοπό να υποστηρίξει εκείνων η τέχνη των οποίων αντιπροσωπεύει καλύτερα τις περιφερειακή, πολιτιστική και εθνική τους ταυτότητα. Κάθε περιφερειακό στάδιο διαρκεί 3 μήνες, επομένως θα διεξαχθούν 4 στάδια τον χρόνο, με έναν νικητή που ονομάζεται για καθένα από αυτά. Οι περιφερειακοί νικητές λαμβάνουν χρηματικό έπαθλο 500 ευρώ, ενώ εκλεκτά έργα τέχνης, που εκπροσωπούν καλύτερα την περιοχή, θα συνθέσουν έκθεση, για να μοιραστούν την τέχνη με το ευρύ κοινό και να τιμήσουν τους καλλιτέχνες που συμμετέχουν. Το τρέχον στάδιο του περιφερειακού προγράμματος πραγματοποιείται στην Καραϊβική και, στη συνέχεια, το BE OPEN Regional Art θα ταξιδέψει στη Νοτιοανατολική Ασία και την Κεντρική Αφρική στο τέλος του έτους.



- **Διεθνές Φεστιβάλ Αρχαίου Ελληνικού Δράματος 2023**
- **Παραδοθείτε στις Νεφέλες!**
- **Eurosucccess Consulting: Επιχορηγημένα Σεμινάρια από την ΑνΑΔ**
- **Ο Tim Golsteijn στο τουριστικό θέρετρο Cap St Georges Hotel & Resort**